

広島県

広島市

H.M.F (Hiroshima Motors Factory)



2005年 ゼッケン555 出場クラスSPP
予選47位 決勝48位 174Laps クラス5位



2004年 ゼッケン55 出場クラスSP
予選53位 決勝37位 188Laps クラス3位

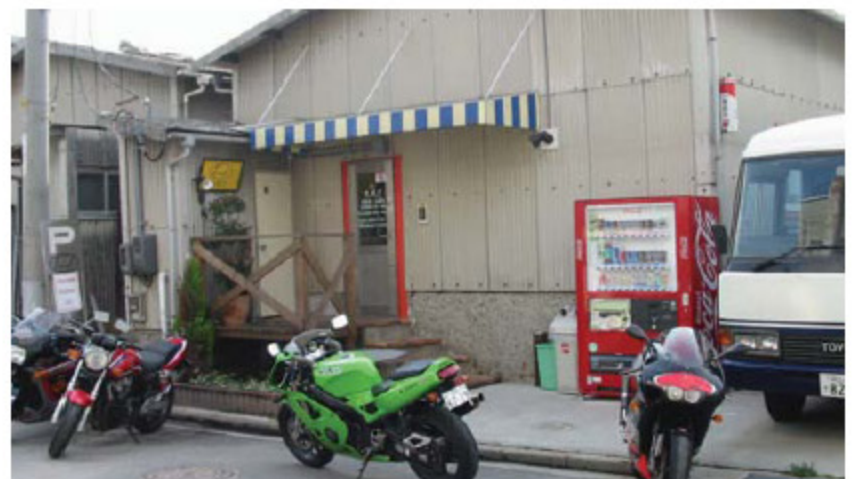
1年間の沈黙を破り、4度目の8耐チャレンジ



2003年 ゼッケン55 出場クラスXX-F・Div1
予選63位 決勝49位 169Laps クラス14位
記念すべきH.M.F.8耐デビューマシン



今回4回目の参戦となったチームH.M.F.
全て決勝進出、そして完走と言う記録を継続
する結果となった。



aprilia
アプリリアSL1000ファルコ

'01年式 排気量:1000cc 色:赤
走行:6,672km 検出:19/3 保証付 整備済 修復歴無 イタリア製 社外
アプスグレン&オプションマフラー付(カーボン)前後6速ラッチメッシュホース

¥690,000



Honda
XR50モタード

排気量:150cc 色:黒 走行:3,000km
保証付 整備済 修復歴無 改造

¥350,000

チームH.M.Fは、本誌の連載記事「8耐への挑戦」にも登場しているレーシングチームである。その中心になるショップH.M.Fは、広島市南区のマツダ宇品工場の近くに位置する。今年鈴鹿8耐に二年ぶりの4回目の参戦を果たした。今年選ばれたマシンはSUZUKI GSX-R1000 2007年モデル。練習走行での事故で、第三ライダーが重傷を負うというアクシデントを乗り越え見事、今年も決勝進出、完走を果たした。詳細は連載記事をご覧ください。H.M.Fは、工場や水産関係の事業所に囲まれていて、木目調の店内は、「隠れ家」的な雰囲気さえある。若い2人が経営するショップではあるが、8耐などの参戦で培った高い修理や整備の技術を一般の車両にもフィードバックし、特に大型輸入車、国産リッターバイクのカスタム、修理の技術力には定評がある。



H.M.F (Hiroshima Motor Factory)

082-252-1511

SHOP INFORMATION

住 広島市南区仁保沖町2-8
定 毎週火曜日 10:00~20:00

Mail -

URL <http://www8.ocn.ne.jp/~hmf/index.htm>

H.M.F
HIMAWARI MOTORS FACTORY